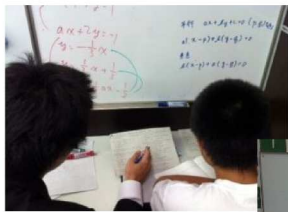




夏期講座実施中



限界突破を目指して
全力でがんばりましょう♪



【夏期中の自習室使用可能時間】

10:00~22:00

湯浅先生からの挑戦状

【先月の解答】

① S M T W T F S
曜日の並びの頭文字に
なっています！

② O T T F F S
数字の並びの頭文字に
なっています！

【今月の問題】

1~9 の数を 1 回ずつ使って
1 つの式で 33333 を作りま
しょう！



今月の TOP I X ~大学の入学検定料（受験料）~

受験生が大学を選ぶ際、自分が学びたい学問分野が学べるかどうかを
考えることも重要ですが、現実問題として多くの受験生にとっては学費や就職
状況などの経済的な要素も考慮しなければなりません。

今回は受験にかかる費用について見ていきましょう。最初に必要なのは、
願書(募集要項)の取り寄せです。願書は国公立大学、私立大学ともに 9 月
から 12 月にかけて配布される場合がほとんどです。国公立大学の願書は
無料ですが、取り寄せるための郵送料、または直接窓口に取りに行くための
交通費がかかります。私立大学の願書は直接大学から取り寄せることもでき
ますが、大手書店で販売されている場合も多くあります。通常 1 部 800 円
から 1,000 円程度で入手することができます。また、私立大学の場合、
オープンキャンパスや学校説明会に参加すると無料で願書もらえる場合が
あるので、こうした機会を利用して願書を手に入れることができます。

次に、入学検定料(表1)ですが、センター試験の検定料は 18,000 円
(3 教科以上受験する場合)、国公立大学の検定料が前期・後期あわせて
34,000 円となります。私立大学の検定料は大学によって異なりますが、
センター方式でおよそ 18,000 円、個別試験方式でおよそ 35,000 円前後の
大学がほとんどです。私立大学のセンター方式は、各大学の個別試験を
受ける必要がなくても、検定料はセンター試験とは別に必要となる点に注意
しましょう。

このように、受験するだけでも上記のような費用がかかります。例えば、
国公立大学志望者の場合で、国公立大学の前期・後期日程と、私立大学
3 校(センター方式 1 校、個別試験方式 2 校)の計 5 校を受験する場合を
考えると、合計で約 140,000 円の受験料がかかることになります。

なお、私立大学を受験する場合で、同じ大学を複数回受験する場合(複数
の学部を併願する場合や、同じ学部であっても異なる試験方式で受験する
場合)には、受験料の割引を行っている大学もあります。また、最近では
インターネットでの出願を受け付けている大学も増えており、受験料が割安に
なっている大学が増えています。近畿大では、2014 年度より紙での出願受付
を廃止し、割引制度のあるインターネット出願に完全移行しています。

表1 大学の入学検定料

試験の種類		検定料
推薦・AO入試	国公立大学	約17,000円
	私立大学	約30,000円
センター試験	3教科以上	18,000円
	2教科以下	12,000円
一般入試	国公立大学	約17,000円
	私立大学(個別方式)	約35,000円
	私立大学(センター方式)	約18,000円

※私立大学については、大学・学部ごとに異なる。

出典：東進進学情報

★★ 日々の様子や取り組みを公開中 ★★

進学塾アクシア ブログ 検索

保護者専用相談窓口
フリーダイヤル

☎ 0120-3759-22 (受付:月~金 13:00~17:00)

<http://ameblo.jp/axia-hiroshima/>



※欠席連絡や日程の確認等については、直接各校舎にお電話下さい。